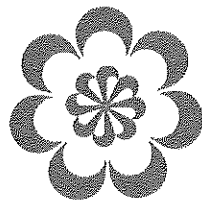


平成30年度

事業報告書



社会福祉法人 永光会

居宅介護支援事業所 永光荘

平成29年度を以って渋川市在宅介護支援センターの事業委託が廃止となり、平成30年度は、居宅介護支援事業所のみでの運営となった。

介護支援専門員3人体制でスタートしたが、古巻地域包括支援センターを中心に各地域包括支援センターからの新規利用紹介と地域住民から新規利用依頼が急増した。このため、12月より介護支援専門員1人（常勤換算0.6人）を増員し対処した。

年度目標に掲げた各項目の取組み結果は以下の通りである。

1) 年度目標

- (1) 地域包括支援センター・医療機関・他法人との連携強化
- (2) 担当ご利用者数、月平均100人（予防を含む）。
- (3) 他法人との共同の事例検討会・研究会を積極的に実施する。

2) 年度目標に対する取組み結果

- (1) 地域包括支援センターに関しては古巻地域包括支援センターを中心に市内他7地域包括支援センターとも新規利用依頼等で連携を図った。

渋川圏域の居宅介護支援事業所とも事例検討会や必要時の情報交換が行えた。

医療機関とは病院ソーシャルワーカーを主に積極的に情報交換等の連携を図り、利用者退院時のカンファレンスにも参加出来た。

- (2) 月平均112人（要介護：89人、要支援：23人）

4、5月は達成出来なかったが、その後新規利用者が介護サービスの利用へと繋がり、また年間を通して入院者数が少なかったこともあり、6月以降は目標達成となった。

- (3) 平成30年度より特定事業所加算算定要件に、他法人との共同の事例検討会・研究会の実施が追加となり、平成30年10月、平成31年2月の年2回をケアプランセンターねむの丘との2法人で実施した。

付表1に実施内容を示す。

3) 要介護支援事業

- (1) 要介護度別利用者状況

全体的に要介護2の利用者が減少、他の要介護の利用者が全体的に増加した新規利用者は要介護1が多かった。例年では介護認定の更新で介護度が変更となる利用者は少数だったが、平成30年度は介護認定の更新に伴い、要介護2から次の高い区分へと認定された結果となった。

合計人数としては、昨年度と比べて年間延人数で42人の増加となった。

付表2-1に示す。

(2) 月別利用状況

全般的に年間を通しては、比較的入院者数は少なかった年度であり、冬期においても例年に比べ入院者や支援終了者が少なかった。

なお、平成30年度においては下半期に地域住民からの新規利用依頼ケースが例年に比べて多かった。

付表2-2に示す。

4) 介護予防支援事業

(1) 月別利用者状況

上半期に関しては認定の更新に伴い要介護から要支援と切り替わるケースが多かった。12月より介護支援専門員増員に伴い、古巻地域包括支援センターからの委託件数が増加したため、全体として昨年度より利用者数は16人増加した。

なお、平成30年度については要支援認定者の入院はほとんどなかったが、利用者の意思により通所系のサービス利用を月単位で休止されるケースがあった。

付表3に示す。

5) 渋川市実地指導

実施日：平成30年8月9日(木)

担当：渋川市保健福祉部指導検査室指導検査係

調査目的：介護給付費等対象サービスの質の確保と保険給付の適正化

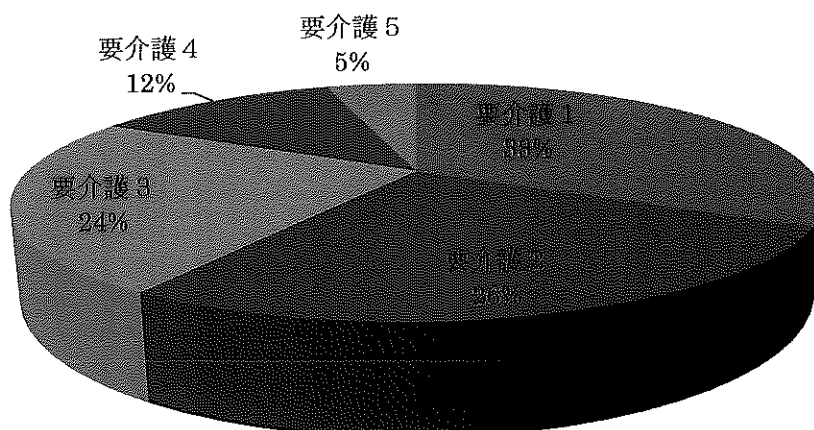
調査結果：「指摘事項なし」

6) 付表

表1 共同事例検討会実施状況

実施日	実施場所	参加人数	事例検討内容
平成30年 10月12日	永光荘 第二会議室	8人	必要な介護サービスを導入出来ないケースについて (事例提供：永光荘)
平成31年 2月12日	特別養護 老人ホーム ねむの丘 多目的室	9人	介護力が乏しい息子と母2人暮らしのケースについて (事例提供：ねむの丘)

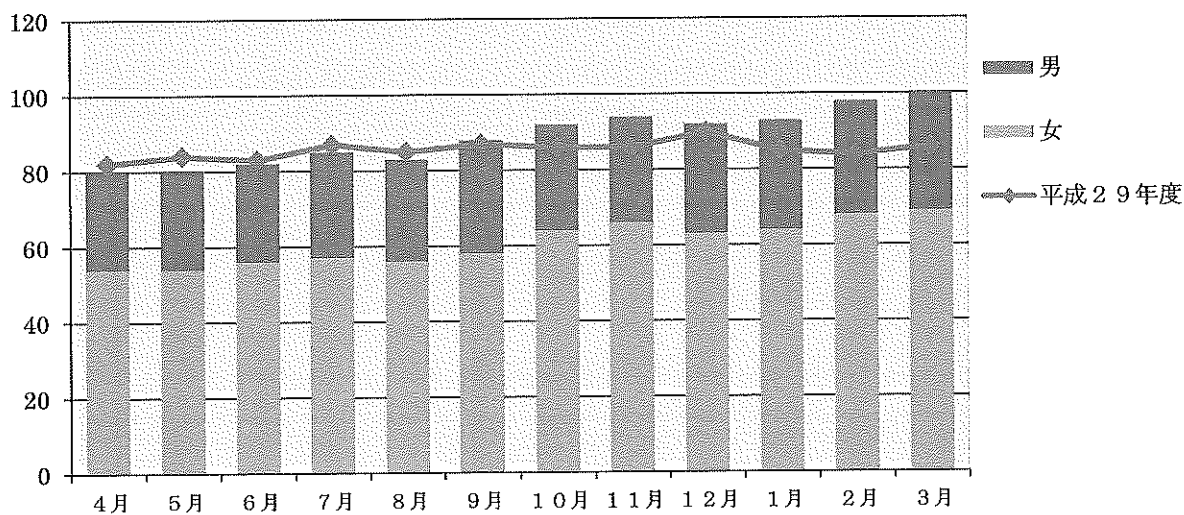
表 2-1 要介護度別利用者状況



単位： 件

	要介護1	要介護2	要介護3	要介護4	要介護5	合計
平成30年度	349	283	253	133	49	1,067
平成29年度	337	308	235	116	29	1,025

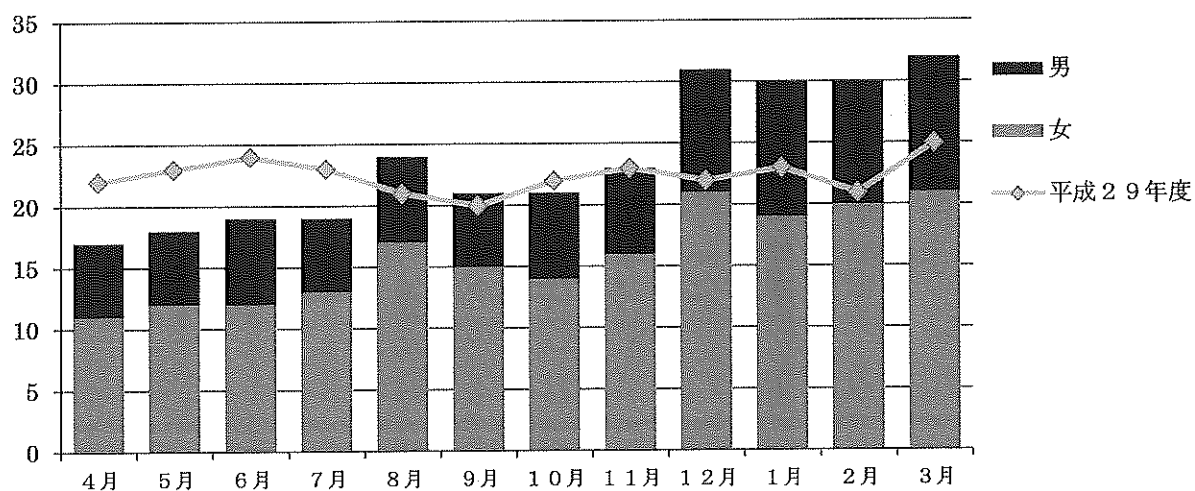
表 2-2 月別利用状況



単位： 件

	4月	5月	6月	7月	8月	9月	10月	11月	12月	1月	2月	3月	合計
男	26	26	26	28	27	30	28	28	29	29	30	31	338
女	54	54	56	57	56	58	64	66	63	64	68	69	729
合計	80	80	82	85	83	88	92	94	92	93	98	100	1,067
平成29年度	82	84	83	87	85	87	86	86	90	85	84	86	1,025

表3 介護予防 月別利用状況



単位： 件

	4月	5月	6月	7月	8月	9月	10月	11月	12月	1月	2月	3月	合計
男	6	6	7	6	7	6	7	7	10	11	10	11	94
女	11	12	12	13	17	15	14	16	21	19	20	21	191
合計	17	18	19	19	24	21	21	23	31	30	30	32	285
平成29年度	22	23	24	23	21	20	22	23	22	23	21	25	269